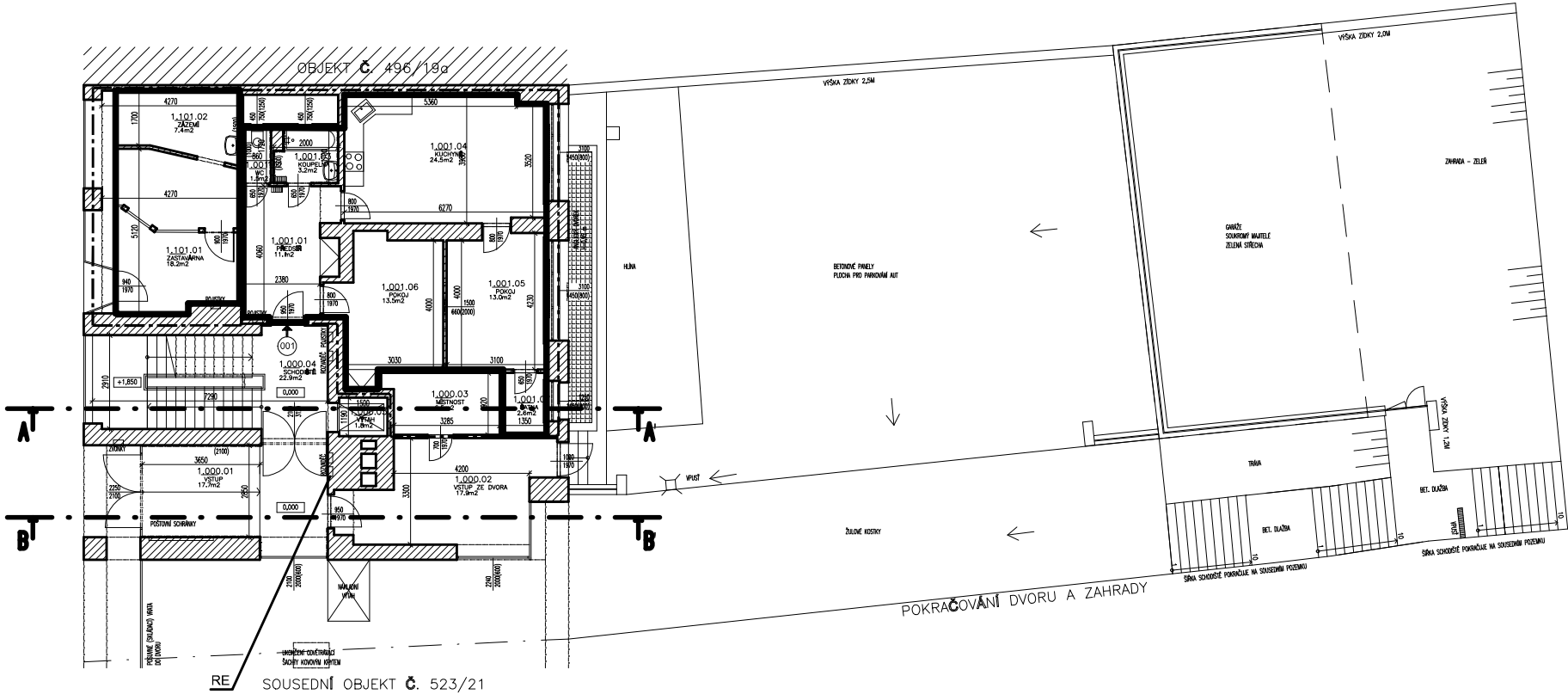


1.NP



PROSTOR	OZN.MÍSTNOSTI	NÁZEV MÍST.	PLOCHA	PODLAHA.MAT.	STĚNA.MAT.	SVĚTLÁ.VÝŠKA	POZNÁMKA	
PROSTOR SPOLEČNÝ	1.001.01	VSTUP	17.9	TERAČO	MALBA	3.35		
	1.001.02	VSTUP ZE DVORA	19.0	BETONOVÁ MAZANINA	MALBA	3.35		
	1.001.03	SKLAD	6.5	BETONOVÁ MAZANINA	MALBA	3.35		
	1.001.04	SCHODIŠTĚ	23.1	TERAČO	MALBA	3.35		
	1.001.05	VÝTAH	1.8					
CELKOVÁ VYMĚRA			68.3					
101 OBCHODNÍ PROSTOR	1.101.01	ZASTAVÁRNA	18.3	LAMINÁTOVÁ PODLAHA	MALBA	3.23		
	1.101.02	ŽAZEMÍ	7.4	LAMINÁTOVÁ PODLAHA	MALBA	3.23	KERAMICKÝ OBLAD	
CELKOVÁ VYMĚRA			25.7					
CELKOVÁ VYMĚRA DLE VÝHLÁŠKY			26.1					
001	1.001.01	PŘEDSÍNÍ	11.6	PVC	MALBA	3.1	ŽEBROVÝ RADIÁTOR	
	1.001.02	WC	1.5	PVC	MALBA	3.1	KERAMICKÝ OBLAD	
	1.001.03	KOUPELNA	3.2	PVC	MALBA	3.1	KERAMICKÝ OBLAD	ŽEBROVÝ RADIÁTOR
	1.001.04	KUCHYŇE	20.7	PARKETY	MALBA	3.1	KERAMICKÝ OBLAD	ŽEBROVÝ RADIÁTOR
	1.001.05	POKOJ	13.3	PVC	MALBA	3.1		ŽEBROVÝ RADIÁTOR
	1.001.06	POKOJ	13.5	PVC	MALBA	3.1		
	1.001.07	SÁTKA	2.8	PVC	MALBA	3.1		
CELKOVÁ VYMĚRA			66.4					
CELKOVÁ VYMĚRA DLE VÝHLÁŠKY			74.9					

1:500 = PODLAHA V 1.NP - NÁVRH



ZADAVATEL:  
CESTNÍ PRŮJEKT:  
ZODPOVĚDNÝ PRŮJEKTANT:  
KONTROLA:  
VÝKONOVATEL:  
INVESTOR:

ATELIER, SMILSKÁ 35, 612 02 BRNO  
ING. JAROSLAV KRÁSL  
ING. JAROSLAV KRÁSL  
ING. JAROSLAV KRÁSL  
ING. JAROSLAV KRÁSL  
STATUTÁRNÍ MÍSTO BRNO

BYTOVÝ DUM (254)  
ÚDOLNÍ 503/21, BRNO-STŘED, 602 00

STUPEŇ PROJEKTU:  
ZADÁVACÍ ČÍSLO:  
DATA:

PASPORTIZACE  
M17.118  
11/2018

PŮDORYS 1.NP

STAVEBNÍ ČÁST

MĚŘÍTKO:  
ČÍSLO VÝKRESU:

M 1:100  
D-02